

Linea XANA

I consigli per tornare in forma

Xanaslim® Pancia piatta

Xanaslim® Appetite reducer

Xanadepur®

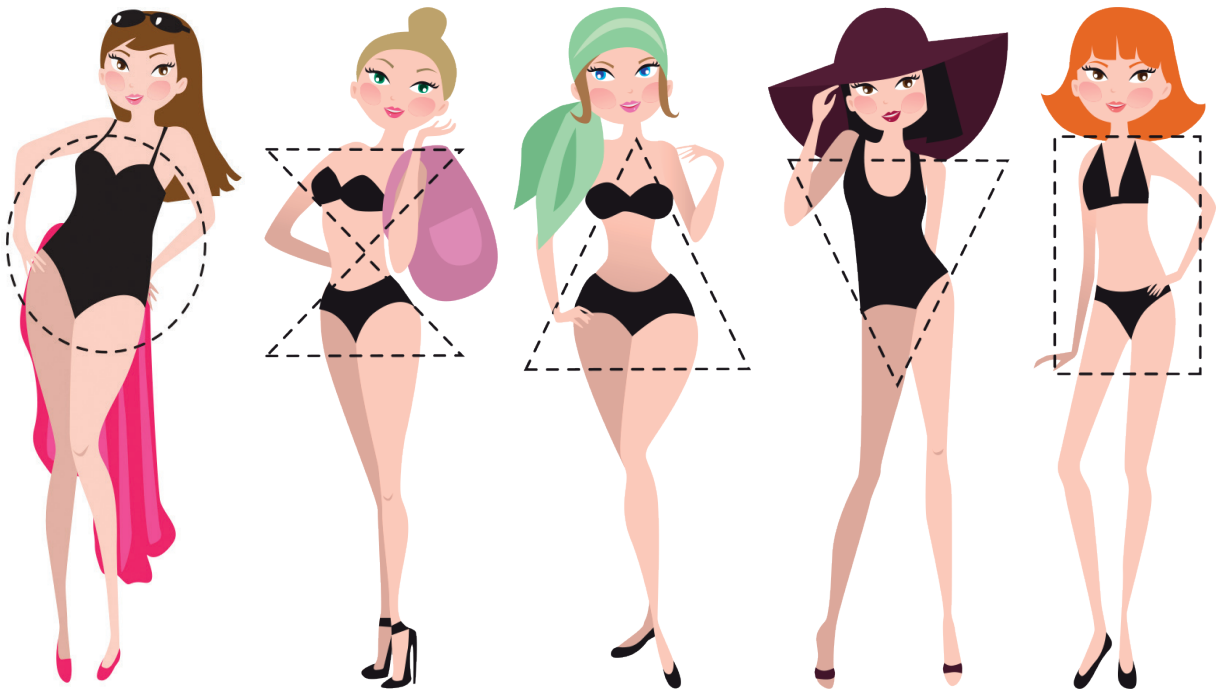
Xanaburn® Brucia Plus

Xanadren® MD



AD OGNI SILHOUETTE IL SUO XANA

Lo sapevi che esistono 5 conformazioni fisiche?



Chi meglio di te conosce il tuo fisico? Nessuno!

Ogni corpo è paragonabile ad una forma geometrica che spiega chiaramente i punti dove il fisico accumula di più i chilogrammi in eccesso.

Scopri a quale tipologia di fisico appartieni, e segui i consigli per ottimizzare la tua silhouette.



Se tendi ad accumulare adipe sulla parte superiore del corpo, specie su pancia, fianchi, braccia e torace, probabilmente rientri nella categoria del fisico a «cerchio». Chi ha questo tipo di conformazione solitamente tende a mangiare di più e fa più fatica a perdere peso. Risulta quindi importante seguire una dieta sana ed equilibrata e fare molto esercizio fisico per ritornare al proprio peso forma.

Se il tuo obiettivo è perdere peso nella parte centrale del tuo corpo, questi sono i consigli più adatti a te!

AZIONE: riattivazione del metabolismo e drenaggio

DURATA: 20 giorni

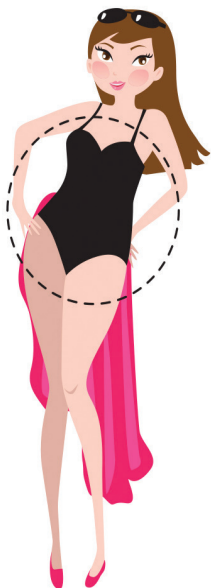
INDICATO PER: ridurre il grasso addominale e drenare i liquidi corporei

COSA UTILIZZARE:

XANABURN® BRUCIA PLUS 1 compressa a colazione
XANADREN® MD 15ml in mezzo litro d'acqua da bere al mattino
XANASLIM® APPETITE REDUCER 1 compressa masticabile a metà mattina ed 1 compressa masticabile a metà pomeriggio, seguite da un bicchiere d'acqua

ALIMENTI DA PREFERIRE: pesce, carne, verdure, cereali solo integrali

ALIMENTI DA RIDURRE: dolci, pane, pizza, alcolici, bevande zuccherate e gassate





Molto amate dal pubblico maschile, le donne con il fisico a «X» hanno spalle e fianchi della stessa larghezza e un giro vita molto stretto. La donna a «X» tende a prendere peso sulla zona dei fianchi e glutei, zone molto delicate da tenere sotto controllo. Le donne con il fisico a «X» devono seguire una dieta sana ed equilibrata, ricca di fibre, frutta, verdura, acqua e tisane drenanti. Per questa tipologia di fisico lo sport è fondamentale per tenersi in linea, sufficiente comunque anche camminare o frequentare una palestra.

Se il tuo obiettivo è rimodellare la silhouette, segui questi consigli:

AZIONE: riduzione adiposità localizzata e mantenimento massa magra

DURATA: 20 giorni

INDICATO PER: ridurre l'appetito e riequilibrare la composizione corporea

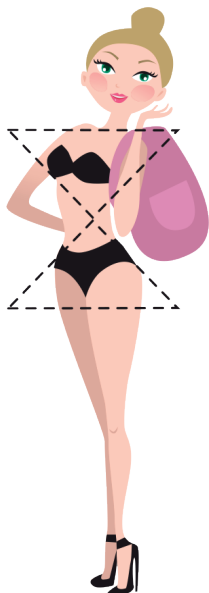
COSA UTILIZZARE:

XANADREN® MD 15ml in mezzo litro d'acqua da bere al mattino

XANASLIM® APPETITE REDUCER 1 compressa masticabile a metà mattina ed 1 compressa masticabile a metà pomeriggio, seguite da un bicchiere d'acqua

ALIMENTI DA PREFERIRE: verdura, frutta, pesce, fibre

ALIMENTI DA RIDURRE: dolci, pane, pizza, alcolici, formaggi, bevande zuccherate o gassate





La donna con il fisico a «triangolo» accumula peso più facilmente su fianchi, glutei e cosce, con spesso grandi difficoltà a perdere i centimetri di troppo. Lo sport deve essere un mantra quotidiano e la corsa è un alleato formidabile, soprattutto per combattere la ritenzione idrica.

Non perdere tempo! I consigli per tonificare la parte bassa del tuo corpo sono proprio qui di seguito:

AZIONE: riattivazione del microcircolo, riduzione dell'adiposità localizzata

DURATA: 30 giorni

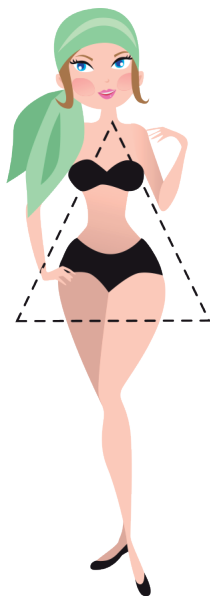
INDICATO PER: ridurre il grasso localizzato su fianchi e glutei

COSA UTILIZZARE:

XANADREN® MD 15ml in mezzo litro d'acqua da bere al mattino + 15ml in mezzo litro d'acqua da bere al pomeriggio

ALIMENTI DA PREFERIRE: cibi ricchi di fibre, legumi, verdure, cereali integrali

ALIMENTI DA RIDURRE: alimenti raffinati in genere, alcolici, salumi, ridurre il consumo di sale, bevande zuccherate e gassate





Hai spalle larghe più dei fianchi e prendi peso sulla parte superiore del corpo, quindi spalle, braccia, seno? Allora sicuramente appartieni alla categoria «**triangolo rovesciato**». Per fortuna pancia, gambe, fianchi e glutei rimangono sempre in forma e non prendono centimetri. Camminare può essere molto utile, se volete potete tonificare gambe e glutei e addominali, evitate invece pesi per le braccia.

Per armonizzare la tua silhouette, segui questi pratici consigli:

AZIONE: riattivazione della funzionalità del fegato

DURATA: 20 giorni

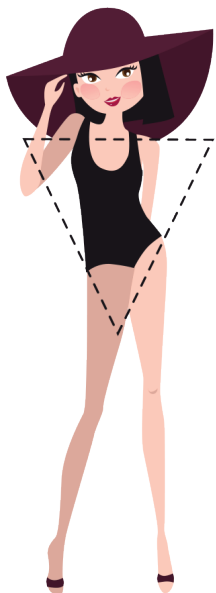
INDICATO PER: disintossicare il fegato e ritrovare un nuovo equilibrio intestinale

COSA UTILIZZARE:

XANADPUR® 10ml in mezzo litro d'acqua da bere al mattino
XANADREN® MD 15ml in mezzo litro d'acqua da bere al pomeriggio

ALIMENTI DA PREFERIRE: cereali integrali, verdura, pesce

ALIMENTI DA RIDURRE: pizza, formaggi, alcolici





Sei snella, asciutta, con spalle larghe, seno piccolo e arti sottili con poche curve e un punto vita poco definito? Se sì, allora appartieni alla tipologia dei «**rettangoli**». Solitamente chi ha questa forma è abituata a passeggiare sulle passerelle e ha un metabolismo veloce, è golosa di zuccheri e carboidrati e accumula adipe sull'addome. Le donne con il fisico a rettangolo sono abbastanza fortunate poiché non hanno bisogno di particolari diete da seguire, basta fare un po' di esercizio fisico per non prendere peso sulla zona addominale.

Se il tuo obiettivo è diminuire il giro vita segui questi facili consigli:

AZIONE: riarmonizzazione della silhouette

DURATA: 30 giorni

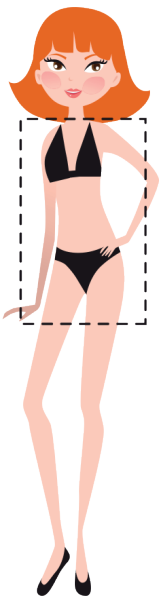
INDICATO PER: riarmonizzare la silhouette nei soggetti filiformi

COSA UTILIZZARE:

XANADEPUR® 10ml in mezzo litro d'acqua da bere al mattino
XANASLIM® APPETITE REDUCER 1 compressa masticabile a metà mattina, seguita da un bicchiere d'acqua

ALIMENTI DA PREFERIRE: pesce, carne, verdure, frutta

ALIMENTI DA RIDURRE: carboidrati



GONFIORE ADDOMINALE



A prescindere dal tipo di fisico al quale si appartiene, a tutte può capitare una giornata o un periodo in cui ci si sente **UN PALLONCINO!** Gonfiore, tensione addominale, crampi, e flatulenza possono avere, infatti, varie origini legate allo stile di vita (alimentazione scorretta e dunque cattiva digestione), alle variazioni ormonali (ci sentiamo più gonfie in fase premestruale) e a stress di varia natura (che si ripercuotono sull'intestino definito "secondo cervello").

Per trovare sollievo in tutti questi casi ecco dei semplici consigli:

AZIONE: sgonfiare, ridurre le tensioni addominali, drenare

DURATA: 7 giorni

INDICATO PER: sentirsi meno gonfi, riequilibrare la flora batterica intestinale, digerire meglio

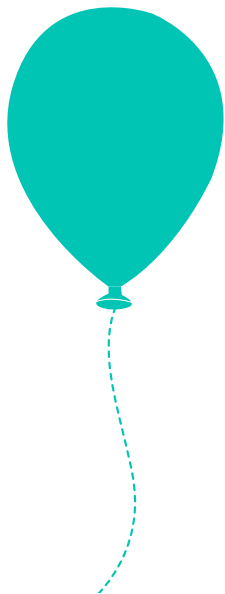
COSA UTILIZZARE:

XANASLIM® PANCIA PIATTA 1-2 capsule al giorno, prima dei pasti principali

XANADREN® MD 15ml in mezzo litro d'acqua da bere il mattino

ALIMENTI DA PREFERIRE: cibi proteici, soprattutto carni bianche, pesce magro, latte senza lattosio, formaggi stagionati, avena, grano saraceno, miglio, quinoa, verdure verdi, uova

ALIMENTI DA RIDURRE: formaggi molli, gelati, cibi fritti, carboidrati, condimenti grassi, zuccheri, bevande gassate, legumi e verdure rosse e bianche



XANASLIM®

PANCIA PIATTA



Formato
15 capsule gastroresistenti

Xanaslim Pancia piatta



A978575165

XANASLIM® Pancia piatta è un integratore alimentare con estratti vegetali utili per l'eliminazione dei gas, la funzione digestiva e la regolare motilità gastrointestinale. Contiene, inoltre, enzimi e probiotici utili per favorire l'equilibrio della flora intestinale.

Composizione:

Capsula vegetale (agente di rivestimento: idrossipropilmetilcellulosa; gomma di gellano); Zenzero (Zingiber officinale Rosc., radice) e.s. D:E=4/1, Finocchio (Foeniculum vulgare Mill., frutti) e.s. D:E=4/1, Camomilla (Matricaria chamomilla L., fiori) e.s. D:E=4/1, antiagglomeranti: silice micronizzata, sali di magnesio degli acidi grassi; Beta-galattosidasi (da *Aspergillus oryzae*), *Lactobacillus plantarum* SGL07, Alfa-galattosidasi (da *Aspergillus oryzae*), *Lactobacillus acidophilus* SGL11.

XANASLIM[®]

APPETITE REDUCER

DISPOSITIVO MEDICO CE



Formato
40 compresse masticabili

XANASLIM[®] Appetite reducer compresse è un Dispositivo Medico formulato per aiutare il dimagrimento nei soggetti in sovrappeso. XANASLIM[®] Appetite reducer contiene un complesso di macromolecole che donano un senso di sazietà e riducono il senso di fame.

Composizione:
ACTI COMPLEX[®] [complesso di FOS (frutto-oligosaccaridi), Hoodia parviflora e.s. (parti aeree)]. Eccipienti: sorbitolo, xilitolo, aroma, acido citrico, magnesio stearato, silice micro-nizzata.

Xanaslim Appetite reducer



A975981337

XANADEPUR®



XANADEPUR® è un integratore alimentare con estratti di Tarassaco e Cardo mariano che favoriscono le funzioni depurative dell'organismo, Fillanto e Boldo coadiuvanti la funzionalità epatica e con Rafano nero e Finocchio favorenti la funzione digestiva. La formulazione si completa con estratto di Moringa. Contiene edulcorante (glicosidi steviolici estratti dalle foglie di Stevia rebaudiana Bertoni). foglie di Stevia rebaudiana Bertoni).

Formato

Flacone 300ml

15 stick da 10ml

Xanadepur 15 stick



A975877402

Xanadepur 300ml



A934723418

Composizione:

Acqua, mela succo concentrato, prugna succo concentrato, Moringa (Moringa oleifera Lam., foglie) e.s. E:D=1:4, Tarassaco (Taraxacum officinale Weber, radice) e.s. tit. 2% inulina, Cardo mariano (Silybum marianum (L.) Gaertn., frutti) e.s. tit. 80% silimarina, Fillanto (Phyllanthus niruri L., fiori e foglie) e.s. tit. 3% tannini, Rafano nero (Raphanus sativus var. niger (Mill.), radice) e.g. D:E=1:2, Boldo (Peumus boldus Molina, foglie) e.s. tit. 0,05% boldina, Finocchio (Foeniculum vulgare Mill., semi) e.s. E:D=1:4, acidificante: acido citrico; conservanti: potassio sorbato, sodio benzoato; edulcorante: glicosidi steviolici.

XANABURN®

BRUCIA PLUS



Formato
20 compresse

Xanaburn brucia



A935515799

XANABURN® Brucia Plus è un integratore alimentare a base di Arancio Amaro e Guarana utili per l'equilibrio del peso corporeo ed il metabolismo dei lipidi. La nuova formulazione contiene inoltre Burn MTh Complex®, a base di Moringa e The verde, per un'azione sinergica su equilibrio del peso corporeo e drenaggio dei liquidi corporei.

Composizione:

Agente di carica: calcio fosfato bibasico; Burn MTh Complex® [Miscela di Moringa e The verde (Moringa oleifera Lam., e.s. foglie E/D=1/4, Moringa oleifera e.s. semi tit. 10% Glicosidi, 40% Polisaccaridi; Camellia sinensis (L.) Kuntze, e.s. foglie tit. 95% Polifenoli, 65% Catechine, 45% EGCG (-(-)epigallocatechina-3-gallato)]; Arancio amaro (Citrus aurantium L. var. Amara, frutto immaturo) e.s. tit 6% Sinefrina, Guarana (Paullinia cupana Kunth, semi) e.s. tit. 22% Caffaina, Coleus (Coleus forskholii, radice) e.s. tit. 20% Forskholin, Salice (Salix alba L., corteccia) e.s. tit. 15% Salicina, Caffaina, Naringina, antiagglomeranti: silice colloidale e magnesio stearato vegetale, Pepe nero (Piper nigrum, semi) e.s. tit. 95% Piperina, Vitamina B1 (cloridrato di tiamina), Vitamina B2 (riboflavina), Vitamina B12 (cianocobalamina).

XANADREN[®] MD

DISPOSITIVO MEDICO CE
DISPOSITIVO MEDICO CE 0477



XANADREN[®] MD è un dispositivo medico concepito per ristabilire il giusto equilibrio dei fluidi nei tessuti. XANADREN[®] MD agisce grazie ad OsmoComplex[®], complesso formulato a base di componenti di origine vegetale, che promuovendo il richiamo di acqua è in grado di drenare i liquidi in eccesso dai tessuti attraverso un processo fisico-osmotico. La sinergia d'azione dei componenti di OsmoComplex[®] ha quindi un effetto di riequilibrio dei fluidi nei tessuti. di riequilibrio dei fluidi nei tessuti.

Formati

10 stick da 15ml

Flacone 300ml

Xanadren ananas 300ml



A973472727

Xanadren arancia 300ml



A973472739

Xanadren 10 stick ananas



A976400984

Xanadren 10 stick arancia



A976400996

Composizione Flacone:

OsmoComplex[®], complesso molecolare vegetale di Polialcoli (da Frassino), Flavonoidi (da Betulla e Pilosella) e Minerali (da Equiseto e Ortica). Contiene inoltre: Succo d'Ananas, Acqua, Acido ascorbico, Acido citrico, Potassio sorbato.

Composizione Stick:

OsmoComplex[®], complesso molecolare vegetale di Polialcoli (da Frassino), Flavonoidi (da Betulla e Pilosella) e Minerali (da Equiseto e Ortica). Contiene inoltre: succo d'ananas, Acqua, Acido citrico, Potassio sorbato, Sodio benzoato.



AZIENDA CON SISTEMA
DI QUALITÀ CERTIFICATO

UNI EN ISO 9001
UNI EN ISO 13485



Numero Verde
800 142 701

 **PromoPharma S.p.A.**

via Biagio di Santolino 156, 47892

Acquaviva - Rep. di San Marino - tel. 0549 911030

info@promopharma.it - www.promopharma.it